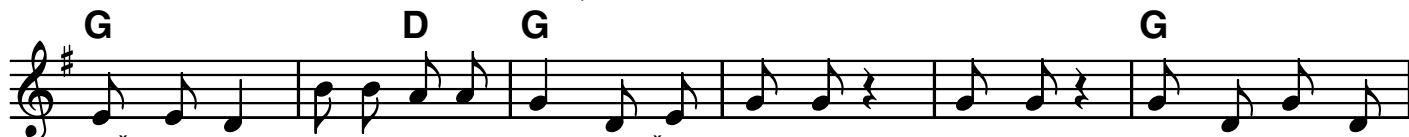


Severnoameriška ljudska



1. STA - RI DO-NALD FAR - MO 'MA, I - A - I - A - O. NA FAR - MI 'MA PA
 2. STA - RI DO-NALD FAR - MO 'MA, I - A - I - A - O. NA FAR - MI 'MA PA
 3. STA - RI DO-NALD FAR - MO 'MA, I - A - I - A - O. NA FAR - MI 'MA PA
 4. STA - RI DO-NALD FAR - MO 'MA, I - A - I - A - O. NA FAR - MI 'MA PA



1. PSIČ - KA DVA, I - A - I - A - O. PSI-ČEK LA - JA, LA - JA, LA - JA, LA - JA,
 2. MAČ - KA DVA, I - A - I - A - O. MAČ-KA MJAV-KA, MJAV-KA, MJAV-KA, MJAV-KA,
 3. KRA - VE TRI, I - A - I - A - O. KRA-VA MU - KA, MU - KA, MU - KA, MU - KA,
 4. O - SLADVA, I - A - I - A - O. O - SEL RI - GA, RI - GA, RI - GA, RI - GA,



1. LA - JA.
 2. MJAV - KA, PSI - ČEK LA - JA, LA - JA, LA - JA, LA - JA, LA - JA.
 3. MU - KA, MAČ - KA MJAV-KA, MJAV-KA, MJAV-KA, MJAV-KA, MJAV-KA, PSI-ČEK
 4. RI - GA, KRA - VA MU - KA, MU - KA, MU - KA, MU - KA, MU - KA, MAČ - KA



1. _____
 2. _____
 3. LA - JA, LA - JA, LA - JA, LA - JA, LA - JA.
 4. MJAV-KA, MJAV-KA, MJAV-KA, MJAV-KA, MJAV-KA, PSI-ČEK LA-JA, LA-JA,



1. _____ STA - RI DO-NALD FAR-MO 'MA, I - A - I - A - O.
 2. _____ STA - RI DO-NALD FAR-MO 'MA, I - A - I - A - O.
 3. _____ STA - RI DO-NALD FAR-MO 'MA, I - A - I - A - O.
 4. LA-JA, LA - JA, LA - JA. STA - RI DO-NALD FAR-MO 'MA, I - A - I - A - O.