

ZOOTICZNOVICE

ZANIMIVOSTI, NOVOSTI IN UGODNOSTI

**NAGRADNA
IGRA**

Na fotografiji:
pes Bond
star 1 leto
Foto: Erik Šinigoj



Na fotografiji:
pes Asam
star 1 leto
Foto: Jasmina Berginc



Na fotografiji:
psička Luna
stara 4 leta
Foto: Anja Troha



V tej številki preberite:

Kaj je DHA in zakaj je pomembna za pasjega mladička

Podgana kot hišni ljubljenec

Amoniak v akvariju, kaj storiti?

Rdečenoga želva

Zdrava koža in sijoča dlaka

Prekomerna telesna teža pri mačkah

In še mnogo več...

Izdelki iz ponudbe Zootic Novic so na voljo od 18. maja do 20. junija 2010, oziroma do odprodaje zalog, razen če ni označeno drugače. V primeru, da bodo ti izdelki kljub skrbnemu načrtovanju zalog oz. nepričakovano velikemu povpraševanju že prvi dan razprodani, vas vljudno prosimo za razumevanje. Zaloge se od poslovalnice do poslovalnice razlikujejo. Cene veljajo za izdelke brez dekoracijskih dodatkov. Cene so v evrih in vključujejo DDV. Za tekstovne in slikovne napake ne odgovarjamo.

Zaključen tretji, četrti in peti Zooticov foto natečaj

Nagrajenci tretjega Zooticovega foto natečaja so:



1. nagrada (bon Zootic v vrednosti 40 €)
pes Bond - Erik Šinigoj, Dornberk

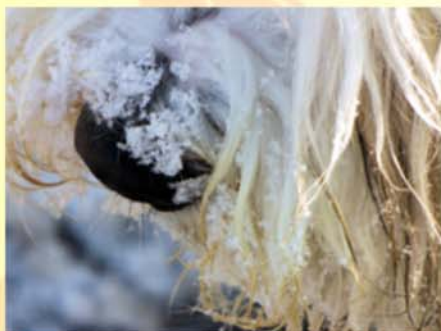


2. nagrada (Hill's piknik odeja)
Psička Lina - Alenka Petrič, Cerklje



3. nagrada (dežnik Zootic)
podgana Nessie - Maja Šimenc, Ljubljana-Dobrunje

Nagrajenci četrtega Zooticovega foto natečaja so:



1. nagrada (bon Zootic v vrednosti 40 €)
pes Assam - Jasmina Berginc, Novo Mesto



2. nagrada (Hill's piknik odeja)
maček Jerry - Nika Valjavec, Kranj



3. nagrada (dežnik Zootic)
skobčevka Vili - Peter Lahajnar, Cerkno

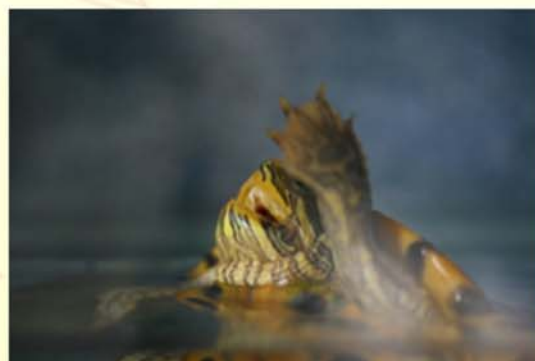
Nagrajenci petega Zooticovega foto natečaja so:



1. nagrada (bon Zootic v vrednosti 40 €)
psička Luna - Anja Troha, Ljubljana



2. nagrada (Hill's piknik odeja)
mačka Liza - Matej Vreček, Šenčur



3. nagrada (dežnik Zootic)
Rdečevratka Tony - Borut Trdina, Mežica

ZOOTIC

Butik za hišne ljubljence

Ne glede na to, ali vaš ljubljenc že uživa v vseh koristih klinično dokazano učinkovite hrane Hill's™ Science Plan™ ali pa ste novi uporabnik, imamo za vas dve posebni ponudbi:

Izbrana, poskusna pakiranja* hrane Hill's™ Science Plan™ kupite po 20% nižji ceni. Prazno poskusno pakiranje skupaj s promocijsko nalepko preprosto vrnite v vašo trgovino in prejeli boste 30% popust** na večje pakiranje hrane Hill's™ Science Plan™

-20%

nižja cena takoj

-30%

nižja cena pri naslednjem nakupu

Tako vi kot tudi vaš ljubljenc boste kmalu opazili koristi!



**Natančno uravnotežena prehrana
za specifične potrebe vašega ljubljenca**

*Promocija velja do 30. 6. 2010, oziroma do izteka zalog, za 1 kg pakiranja hran za pse Hill's™ Science Plan™ Puppy Healthy Development Lamb&Rice, Adult Advanced Fitness Mini Chicken in Mature Adult 7+ Active Longevity Mini, ter za 400, oziroma 300 g pakiranja hran za mačke Hill's™ Science Plan™ Kitten Healthy Development Tuna, Adult Optimal Care Chicken in Mature Adult 7+ Active Longevity Chicken

**Promocija velja do 30. 6. 2010 za katero koli 7,5kg, 12kg ali 15kg pakiranje hrane za pse Hill's™ Science Plan™, oziroma za katero koli 5kg ali večje pakiranje hrane za mačke Hill's™ Science Plan™

DHA in zakaj je pomembna za vašega pasjega mladička

Kaj je DHA

DHA (dokosaheksanojska kislina) je naravna omega-3 maščobna kislina, nujno potrebna za razvoj možganov in živčnega sistema pri mladičih sesalcev.

Kakšna je vloga DHA

DHA je pomemben gradnik možganov in ključen dejavnik pri razvoju vida in centralnega živčnega sistema.

Zakaj moj pasji mladiček potrebuje DHA

Primaren vir DHA je mleko pasje matere. Hrana Hill's™ Science Plan™ Healthy Development Puppy pa še dolgo po odstavitvi oskrbuje pasjega mladiča s to pomembno sestavino.

Od kje DHA izvira

Prav tako kot pri ljudeh je glavni vir DHA pri psih materino mleko. Prisotna pa je tudi v določeni hrani, kot so nekatere vrste rib, jajca in meso. Hill's Science Plan vsebuje naravno DHA iz lahko prebavljivega ribjega olja.

Vpliv na razvoj možganov in vida

Študije pri številnih sesalcih, vključno s pasjimi in mačjimi mladiči, so pokazale, da večja vsebnost DHA pomaga pri razvoju možganov in vida. Briketirana hrana Science Plan Puppy ima višjo vsebnost DHA. Pravzaprav nobena druga hrana za pse ne vsebuje več DHA kot Science Plan. Vsebnost DHA v vseh različicah briketirane hrane Science Plan za pasje mladiče je le še en dokaz naše predanosti boljšemu življenju vašega ljubljence.

Vemo, da želite vašemu ljubljencu zagotoviti najboljši začetek življenju. In kaj je bolje zanj kot hrana Science Plan Healthy Development Puppy, obogatena z DHA, pomembnim gradbenim elementom možganov in ključno sestavino za razvoj vida ter centralnega živčnega sistema. Z natančno uravnoteženimi hranilnimi snovmi, superiorno antioksidantno formulo in visoko vsebnostjo DHA v hrani Science Plan, lahko pasjim mladiči dosežejo njihov polni potencial pri telesnem in mentalnem razvoju.

Vse hrane Hill's™ Science Plan™ Healthy Development Puppy so obogatene z naravno DHA.

Hill's SP Healthy Development Puppy
Medium - piščanec 7,5 kg
Art. št. 211-4255
40,20€



Prikazan je le del ponudbe

Hill's SP Healthy Development Puppy
Medium - jagnje&riž 7,5 kg
Art. št. 211-4463
43,90€

SVETOVNA INOVACIJA



IGRIVO V PRIJATELJSTVO

IGRA

NEGA

VZGOJA

ODNOS

Yoomee je multiaktivni pripomoček. Njegovo poslanstvo je gradnja in jačanje odnosa med človekom in pasjim prijateljem. Enostavna uporaba temelji na skrbi za varnost in zdravje pasjih ljubljencev že od mladih tačk.

Yoomee medsebojni odnos krepi preko principa "zmagam jaz, zmagaš ti", saj si ga lastnik in pasji prijatelj izmenično delita. Sproščena nega in posledično čistoča postaneta igri enakovreden del odnosa. Priporočajo ga slovenski kinologi, veterinarji in veterinarski fizioterapevti. Je prijazen do živali, uporabnika in okolja.



Info, foto, video:

www.yoomeetoy.eu



Yoomee, svetovna inovacija za skrbnike psov in njihove ljubljence

Yoomee je nekaj popolnoma novega na trgu pasjih pripomočkov in igrač. V celoti je razvit, patentiran in izdelan v Sloveniji. Namenjen je vsem skrbnikom psov, ki želijo na enostaven in prijazen način, skozi igro in nego, nadgraditi odnos s svojim ljubljencem.

Aktivna komunikacija

Yoomee je namenjen komunikaciji človeka z njegovim pasjim ljubljencem. Izdelek iz CE certificirane visokokakovostne gume služi kot aktivna igrača (metanje, vlečenje povodca, merjenje moči, plavanje) in pripomoček za nego (masaža, raztezanje) pasjih tačk in njihovo higieno (čiščenje). Izdelan je v štirih različnih dimenzijah, ki so po velikosti in trdoti prilagojene različnim velikostim psov in močem njihovega ugriza. Prednost Yoomee pred ostalimi igračami je predvsem v njegovi interaktivnosti in večfunkcionalnosti, je hkrati igrača in pripomoček za masažo in nego tačk. Uporabnost so preverili slovenski veterinarji, kinologi in fizioterapevti ter potrdili, da Yoomee odgovorno spremlja socializacijo štirinožnih prijateljev skozi vse faze razvoja.

Testiranje

Polletno testiranje izdelka je potrdilo funkcionalnost Yoomee-ja za doseganje pristnejšega odnosa med skrbnikom in pasjim ljubljencem. Veterinarji in fizikalna terapevtka so izpostavili pozitivne učinke nege, masaže in čiščenja pasjih tačk ter izbora materiala pri zaščiti zob in ugriza med igro. Kinologe in skrbnike psov je navdušila funkcionalnost izdelka, saj omogoča več različnih oblik interakcije med psom in lastnikom, predvsem skozi igro in nego, kar pozitivno vpliva na zaupanje in izgradnjo pozitivnega odnosa. Najbolj je uporabnike presenetila zaljubljenost psov v aktivno igro s



skrbnikom in njegovo novo igračo.

Odnos

Yoomee je namenjen skrbnikom, ki želijo iz odnosa z živaljo dobiti največ, saj lahko skozi igro, nego in vzgojo svojemu prijatelju dokazano pomagajo pri oblikovanju osebnosti. Razvili so ga ljubitelji psov, z željo, da bi vsi psi imeli dom in dobrega človeškega prijatelja. Zato z veseljem del prihodkov namenjamo slovenskim pasjim zavetiščem v obliki donacij hrane in igrač. Izdelek je prijazen tudi do narave, saj se guma, iz katere je izdelan, reciklira, embalaža pa je narejena iz recikliranega kartona.

Pripomoček za skrbnika

Yoomee je predvsem igrača za skrbnika, saj spodbuja aktivno komunikacijo. Namenjen je rabi na prostem, doma pa naj bo shranjen, da ga ljubljencek ne bo grizel in s tem prehitro uničil. Ob pravilni uporabi bo lastniku in psu Yoomee nudil vsaj dva meseca vsakodnevnega smiselnega aktivnega preživljanja skupnega časa.

Prodaja

Inovativni pripomoček in igrača Yoomee je na voljo na prodajnih policah trgovin Zootic širom Slovenije in v spletni trgovini www.yoomeetoy.eu. Cene se glede na velikosti gibljejo od 11 evrov za najmanjšega do 19 evrov za največjega.

Več o Yoomee-ju si lahko preberete na: www.yoomeetoy.eu





NOVO

YooMee pripomoček za
nego in igro, velikost XL
Art. št. 282-84034
19,00€



NOVO

YooMee pripomoček za
nego in igro, velikost M
Art. št. 282-84032
13,00€



NOVO

YooMee pripomoček za
nego in igro, velikost L
Art. št. 282-84031
16,00€



NOVO

YooMee pripomoček za
nego in igro, velikost S
Art. št. 282-84033
11,00€



Želite kuncu ali glodalcu ponuditi najboljše? Bunny Nature - povsem naravno - vaša prva izbira!

Kunci, morski prašički, činčile, pa tudi deguji imajo podobno biologijo prehrane. So namreč strogi rastlinojedi, natančneje »listojedi«. V naravi glavino njihove prehrane sestavljajo zelene listnate rastline, trave in zelišča, pa tudi korenine, lubje, veje in v manjši meri zelenjava.

Naravno življenjsko okolje kuncev, morskih prašičkov, činčil in degujev so travniki, obronki gozdov, visokogorski pašniki, travnate pokrajine z grmičevjem, kjer NI ŽITARIC! Prebavni trakt kuncev, morskih prašičkov, činčil in degujev je namreč izjemno specifičen in prilagojen naravnemu življenjskemu okolju, ki je predvsem bogato z grobo vlakninsko hrano.

Ključni deli prebavil teh živali so zobje, želodec in slepo črevo, ki so popolnoma prilagojeni grobi vlakninski prehrani in za katere ima nepravilna prehrana številne negativne posledice.

Stalno rastoči zobje: vsi zobje kuncev, morskih prašičkov, činčil in degujev so stalno rastoči in groba strukturna vlaknina je nujna za pravilno ter redno obrabo.



Želodec je nekakšno zbirališče hrane in mora biti stalno poln, saj hrana pasivno prehaja iz želodca v črevo. Prav zato je neprekinjeno hranjenje z visokim deležem grobe strukturne vlaknine nujno potrebno, saj vlaknina daje volumen in polni prebavila. Tako se kunci in glodalci v naravi večino dneva prehranjujejo.

Slepo črevo je pri kuncih, morskih prašičkih, činčilah in degujih zelo obsežno in opravlja pomembno vlogo.

Tu se namreč nahaja koristna mikroflora specializirane bakterije, ki lahko prebavijo grobo strukturno vlaknino. Nastanejo mehko formirani, grozdasti iztrebki, t.i. cekotrofi, ki so bogati s hranilnimi snovmi. Gre za t.i. »dvojno prebavo« - mikroflora predela težko prebavljivo celulozo, ki jo žival nato ponovno zaužije v obliki cekotrofov. Vloga vlaknine v slepem

črevesu je torej pomembna pri vzdrževanju koristne mikroflore.

V naravnem življenjskem okolju kuncev, morskih prašičkov, činčil in degujev ne najdemo žitnih polj in semen, zato je semenska hrana, ki jo naši ljubljenci praviloma jedo, zanje (v prekomernih količinah) pravzaprav škodljiva.

Vsebuje namreč preveč ogljikovih hidratov (škroba), ki so hitro prebavljivi in volumnsko ne polnijo prebavil dovolj, da bi zagotavljali pasiven prehod hrane iz želodca.

Poleg tega so semena bogata z energijo, kar živalim hitro da občutek sitosti in prihaja do predolgih prekinitev hranjenja. Zaradi vsega tega lahko hrana v želodcu zastaja (staza), kar lahko privede do različnih zdravstvenih težav (napihnenost, driska, tudi pogin).

Visoka vsebnost ogljikovih hidratov (škroba) v prehrani teh živali povzroči spremembo pH vsebine slepega črevesa, kar omogoča namnožitve škodljivih (patogenih) mikroorganizmov. To ima zopet za posledico pojav driske, napihnenosti in drugih prebavnih težav, ki pogosto privedejo do pogina živali.



Prenizka vsebnost vlaknine v semenih je pogosto tudi vzrok nepravilni oziroma nezadostni obrabi zob, kar lahko ponovno vodi v različne zdravstvene težave (neješčnost, slinjenje, hujšanje, driska, itd.).

Hrana Bunny Nature je povsem prilagojena živalski vrsti in življenjskemu okolju, iz katerega žival izvira.

Hrane Bunny Nature za kunce, morske prašičke in činčile ne vsebujejo celih žitnih zrn, pač pa le njihove ovojnice t.j. otrobe, ki vsebujejo veliko zdrave vlaknine in življenjsko pomembnih hranilnih snovi. Ne uporablja pa se notranji, z ogljikovimi hidrati bogat del, ki za kunce, morske prašičke in činčile zaradi previsoke vsebnosti škroba ni primeren.

Edinstvena TriMello® tehnologija

zagotavlja popolnoma uravnoteženo recepturo z visoko kakovostnimi in raznolikimi vrstami listnatih rastlin, trav, zelišč in travniških cvetlic.

Relativno veliki peleti omogočajo, da le ti lahko vsebujejo visok delež večjih delcev strukturne vlaknine in preprečujejo prehitro hranjenje. Zaradi velikosti peletov so pri Bunny-ju zato razvili še specifično obliko triperesne deteljice, ki živalim omogoča lažje jemanje hrane. Ravno pravšnja trdota peletov in visoka vsebnost strukturnih vlaknin pa živali prisilita k intenzivnemu žvečenju, s čimer si obrabljajo stalno rastoče zobe.

Vsak TriMello pelet vsebuje vse, kar vaš ljubljenec potrebuje, v natančnem ravnatežju in tako preprečuje selektivno hranjenje. Ljubljenec z vsakim grizljajem dobi vse, kar potrebuje za zdravo življenje in dobro počutje.



Hrana za pritlikavega kunca izberite v sklopu Bunny Nature:

GrünerTraum young Popolna hrana za mlade pritlikave kunce do 6. meseca starosti

GrünerTraum basis Popolna hrana za odrasle pritlikave kunce

GrünerTraum mix Popolna hrana za odrasle pritlikave kunce z zelenjavo in zdravimi priboljški

GrünerTraum kräuter Popolna hrana za odrasle pritlikave kunce z zelišči

GrünerTraum sensitiv Popolna hrana za odrasle pritlikave kunce, ki imajo težave z zobmi



Hrana za morskega prašička izberite v sklopu Bunny Nature:

SchlemmerWiese young Popolna hrana za mlade morske prašičke do 5. meseca starosti

SchlemmerWiese basis Popolna hrana za odrasle morske prašičke

SchlemmerWiese mix Popolna hrana za odrasle morske prašičke z zelenjavo in zdravimi priboljški

SchlemmerWiese kräuter Popolna hrana za odrasle morske prašičke z zelišči

SchlemmerWiese sensitiv Popolna hrana za odrasle morske prašičke, ki imajo težave z zobmi



Hrana za činčilo izberite v sklopu Bunny Nature:

KnabberHügel young Popolna hrana za mlade činčile do 6. meseca starosti

KnabberHügel kräuter Popolna hrana za odrasle činčile z zelišči



Uspeh je v naši naravi!

Povsem naravno - vaša prva izbira

Več o hranah Bunny si lahko preberete na www.zootic.si ali na www.bunny-tierernaehrung.de

Kaj pa hrčki in podgane?

Tudi hrčki, pritlikavi hrčki in podgane so glodalci, vendar se od prejšnje skupine kljub temu precej razlikujejo. Spadajo namreč v skupino glodalcev, ki so semenojedi, del njihove prehrane pa sestavljajo tudi živalske beljakovine. Energetsko je torej njihova prehrana bistveno bolj koncentrirana kot prehrana kuncev, morskih prašičkov, degujev in činčil.

V prehrani hrčkov, pritlikavih hrčkov in podgan raznolikost in pestra izbira različnih sestavin hrane spodbujata naravno vedenje teh živali, ki tudi v naravi brskajo in intenzivno iščejo hrano in si, še posebej hrčki, delajo zaloge. Prav takšen koncept imajo tudi hrane Bunny Nature za hrčke, pritlikave hrčke in podgane zagotavljajo popolno, visoko kakovostno in uravnoteženo hrano s številnimi raznolikimi sestavinami, da lahko živali izražajo svoje naravno vedenje pri iskanju in skladiščenju hrane. Hrani Bunny Nature za hrčke in pritlikave hrčke vsebujeta sušene ličinke mokarjev kot naraven vir beljakovin, hrana za podgane pa vsebuje koščke ekstrudiranega piščančjega mesa.

Bunny za hrčke *HamsterSchmaus mix* Popolna hrana za hrčke

Bunny za pritlikave hrčke *ZwerghamsterSchmaus mix*

Popolna hrana za pritlikave hrčke

Bunny za podgane *RattenHappen mix* Popolna hrana za podgane



Uspeh je v naši naravi!

Povsem naravno - vaša prva izbira

Več o hranah Bunny si lahko preberete na

www.zootic.si ali na www.bunny-tierernaehrung.de

Poleg osnovne hrane za kunce in glodalce so pri Bunny-ju oblikovali tudi posebne izdelke za zdravje in dobro počutje teh hišnih ljubljenčev.



Pro-Fit Balance je dopolnilna hrana za kunce in glodalce, ki spodbuja uravnoteženo delovanje celotnega organizma, ima neposreden vpliv na njihovo dobro počutje.

Vsebuje *inulin*, ki pomaga vzdrževati pravilen nivo krvnega sladkorja in kot prebiotik spodbuja pravilno delovanje črevesja. *Pivski kvas* in *pivske tropine* pomagajo vzdrževati zdravo kožo, dlako in kremplje. Primerna vsebnost vseh potrebnih *vitaminov* pomaga krepiti imunski sistem. *Kamilica* pa pomirja obremenjena prebavila in znižuje stres.

Re-Aktiv je pripravek z izvlečkom bledega ameriškega slamnika (*Echinacea pallidae*) in korenin srčne moči (*Tormentilla sp.*), ki ga dodajamo v vodo za preventivo ali uravnavanje driske in drugih prebavnih motenj, za spodbujanje obrambnega mehanizma organizma in stabilizacijo imunskega sistema kuncev in glodalcev.



Reisflakes + Gemüse

Riževi kosmiči z zelenjavo so dopolnilna hrana za kunce in glodalce s prebavnimi motnjami. Riževi kosmiči (70%) z zelenjavo (30%) pomagajo lajšati prebavne težave, kot so driska in slab izkoristek hranilnih snovi ter pomagajo uravnavati zdravo prebavo kuncev in glodalcev.

Kraft-Flocken-Mix

Mešanica ječmenovih kosmičev in peteršilja je dopolnilna hrana za spodbujanje apetita kuncev in glodalcev. 92% ječmenovih kosmičev in 8% peteršilja stimulira apetit in živali oskrbi z življenjsko pomembno energijo, hkrati pa je lahka in ne obremenjuje prebavil.



!!! NOVO preizkusite



!!!

V butikih za hišne ljubljence ZOOTIC vas pričakujemo s promocijskim popustom

Ob nakupu kateregakoli proizvoda Bunny vam nudimo promocijski popust

- 50 %

na laneni nastil
BED O'LINUM



preprečuje
neprijetne
vonjave



odlična
vpojnost



izjemno
mehak



brez prašnih
delcev, 5-krat
prečiščeno



ekonomična
poraba



hitro biološko
razgradljiv

BED O'LINUM je popolnoma naraven nastil pridobljen iz lana. Tehnologija pridelave vključuje petkratno čiščenje, s čimer se odstranijo prašni delci. Je mehak, ostane suh in preprečuje neprijetne vonjave do 14 dni, odvisno od velikosti in števila živali. Bed o'linum nastil je hitro biološko razgradljiv naravni proizvod, ki ga lahko odlagate med biološke odpadke ali na kompost.

Promocijski popust velja do izteka zalog
Popusti se ne seštevajo

Podgana (*Rattus norvegicus*), kot ljubljenec

Povprečna življenjska doba	2 - 3 leta
Dolžina telesa	18 - 22 cm
Dolžina repa	18 - 24 cm
Aktivnost	nočno aktivna žival
Spolna zrelost	pri 2 - 3 mesecih starosti
Doba brejosti	21 - 23 dni
Število mladičev	v povprečju 8 - 12

Izvor

Prednik udomačene podgane je siva podgana (*Rattus norvegicus*). Udomačevanje se je začelo v Evropi in sicer v 18. in 19. stoletju, ko so posebej izurjeni lovci podgane lovili za potrebe športa, pri katerem so ulovljene podgane namestili v ogrado skupaj s psom in stavili koliko časa bo trajalo, preden jih bo vse pobil. Od tistih za podgane zelo neprijaznih časov do danes pa se je marikaj spremenilo. Spremenil se je tako odnos do teh inteligentnih živali, kot tudi izgled udomačenih podgan. V nekaterih bolj razvitih deželah imajo razvita posebna društva, ki organizirajo razstave gojenih podgan. S selekcijo je človek vzgojil številne variacije, ki se med seboj razlikujejo po velikosti, barvi, kakovosti dlake, obliki in namestitvi ušes, poznane pa so tudi brezdlake in celo brezrepe variacije.

Značaj

Podgane so zelo inteligentne in družabne živali, ki potem, ko se navadijo na novo okolje in novega skrbnika predstavljajo odličnega hišnega ljubljence. Ker so zelo družabne se najbolje počutijo v družbi vrstnic. Najbolje se obnesejo istospolni pari ali pa istospolne skupine živali, katere pa je potrebno združiti, ko so živali še mlade.

Namestitev

Kletka

Podgano je najbolje namestiti v žičnato kletko ali v steklen terarij z mrežastim pokrovom, ki zagotavlja dobro zračenje. Ena odrasla podgana potrebuje vsaj 25 x 50 cm talne površine ob predpostavki, da podgano dnevno spuščamo na prosto. Več časa kot podgana preživi v kletki večjo kletko potrebuje. Kletko namestimo na privzdignjeno mesto v prostor, kjer se vi in vaša družina največ zadržujete. Izberite miren kotiček proč od vlage prepriha, virov toplote in neposredne sončne svetlobe. Kletka s podgano naj bo vsaj v obdobju privajanja tudi zaščitena pred ostalimi hišnimi ljubljenci, kot so psi in mačke.

Posoda za hrano in napajalnik

Izberite težko in čvrsto posodo, ki je odporna na glodanje in prevračanje. Posoda naj bo gladka in neporozna, da omogoča

enostavno čiščenje. Svežo pitno vodo je najbolje namestiti v steklen napajalnik, ki je odporen na glodanje. Vodo je potrebno redno menjati, pazite da je nikoli ne zmanjka.

Nastilj

Kletko je potrebno nastlati z mehkim, napašnim in dobro vpojnim nastiljem, kot je npr. Bunny Bed o linum ali JRS Chipsi Ultra. Nastilj je potrebno redno menjavati.

Skrivališče za spanje

V kletko je potrebno namestiti skrivališče za spanje, ki podgani nudi občutek udobja in varnosti. Dobro se obnesejo kartonaste škatle z izrezanim vhodom. Karton sicer ni trpežen vendar je kartonasto skrivališče zelo primerno, saj ga po iztrošenju enostavno



nadomestimo z novim. Primerne so tudi PVC cevi in drugi nevpojni materiali, ki omogočajo enostavno čiščenje. Lesenim skrivališčem pa se je zaradi težav s čiščenjem bolje izogibati. V skrivališče namestite mehko pralno tkanino, seno ali drug mehak material, ki ga je enostavno menjati.

Prehrana

Podgane so tako kot ljudje vsejede živali, ki se hranijo tako z rastlinsko, kot tudi živalsko hrano. Njihova naravna prehrana vključuje različna semena, oreške, sadje in druge plodove, žuželke, jajca, trupla poginulih živali, žabe, ribe, plazilce, ptice in sesalce, ki jih lahko ulovijo. Podgane so delno plenilske, zato v prehrani nujno potrebujejo tudi hrano živalskega izvora. Damačo podgano je najbolje hraniti s posebno hrano namenjeno za podgane, ki vsebuje tudi beljakovine živalskega izvora. Takšna hrana je naprimer Bunny RattenHappen mix in JR Farm Rattenfutter. Tej osnovni hrani ki naj predstavlja približno 80 % dnevnega obroka pa je potrebno dnevno dodati še sveže sadje in zelenjavo, ki naj predstavlja preostalih 20 % obroka.

Od sadja so primerna jabolka, hruške, marelice, banane, jagode, borovnice, slive, grozdje, ananas ipd. Sadje naj bo brez pečk ali koščic, saj te lahko vsebujejo za živali strupene snovi, kot je cianid in podobno. Od sveže zelenjave je primerno korenje, zelena, mlečna koruza na storžu, paprika, brokoli, cvetača, svež grah in sveža listnata zelenjava, kot je radič, endivija, regrat itd.

Priboljški

Občasno lahko podgani kot priboljšek ponudite lešnik ali drug orešček v lupini, kuhane testenine, polnozrnat kruh, trdo kuhano jajce, kuhano piščančje meso, piščančja jetra in nemasten jogurt.

Neprimerna in škodljiva hrana

Izogibajte se sladkarijam in slani ter mastni hrani.

Podgani ne smete nikoli ponuditi čebule, čokolade, kave, pravega čaja, alkohola in sadnih koščic.

Izogibajte se tudi citrusom in drugi kisli hrani.

Razvedrilo in skrb za stalno rastoče zobe

Podgane so zelo inteligentne in družabne živali, zato potrebujejo obilo stimulacije iz okolja, kjer živijo. V kletko ji namestite dovolj veliko vrtljivo kolo, ki

podgani omogoča razgibavanje. Poleg tega je podgani treba omogočiti, da zadosti potrebi po glodanju in si tako obrablja stalno rastoče prednje zobe. V ta namen se dobro bnesejo lesene igrače in mineralni kamen za glodalce. Cevi iz čvrstega kartona so primerne tako za skrivanje kot tudi za glodanje.

Podgano je treba redno spuščati iz kletke, da se razgiba in zamoti. Z veseljem vam bo sedela na rami medtem, ko boste vi gledali televizijo. Ko je izven kletke, naj bo podgana vedno pod vašim nadzorom. V kolikor imate psa, mačko ali belega dihurja je potrebna previdnost, saj lahko te živali podgano vidijo kot plen. Sobne ptice, manjši sesalci, plazilci

in žabe pa so lahko ogroženi s strani podgane, zato jih ustrezno zavarujte. V družbi odraslih hišnih kuncev in morskih prašičkov pa se podgane običajno zelo dobro počutijo, vseeno pa jih je priporočljivo nadzirati.



RattenHappen mix Popolna hrana za podgane

Uravnotežena polnovredna hrana, obogatena z beljakovinami živalskega izvora in vitaminom E. Hrana RattenHappen mix vsebuje vse potrebne hranilne snovi, elemente v sledovih in vitamine, potrebne za pokrivanje potreb vaše ljubljenske. Pestra sestava preprečuje enolično prehrano. Podgane so izjemno občutljivi in inteligentni glodalci, ki si svojo prehrano dobro zapomnijo. Kot vsejedi imajo raje ogljikove hidrate, obogatene z živalskimi beljakovinami v obliki lahkega in sladnega obroka. Pomembna je tudi vsebnost maščob in vitamina E ter življenjsko pomembnih mineralov v obroku. Takšna optimalna sestava je temelj za zdravo življenje.

**Bunny RattenHappen mix
Popolna hrana za podgane
500 g Art. št. 543-10521**

4,00€

ZOOTIC

PREDSTAVLJA

FLUVAL

NOVO

zunanji filtri, kot jih še ni bilo

Izjemen dizajn

Akvarijski filtri niso bili še nikoli predmet poželenja. Filtra do sedaj niste razkazovali prijateljem ali pa v trgovini nestrno postopali in premišljevali le, kako bi se ga dotaknili. Nerodne in grde škatle so bile vedno le funkcionalne, ne pa tudi všečne... do sedaj. Filtri Fluval serije G so v vseh pogledih tako revolucionarni, da bodo za vedno spremenili zahteve, kako morajo biti filtri oblikovani.

Je filter res lahko lep?

Do sedaj je bil odgovor lahko le negativen... toda to je veljalo za obdobje pred Fluvalom serije G. S svojim sijajem, aluminijastimi zaključki in modrim LCD prikazovalnikom, filtri serije G vplivajo na človeško zaznavo dobrega. Filter Fluval G je tako lep, da ga ni treba skrivati v omarici pod akvarijem.

LCD prikazovalnik

Ni le lep okras, temveč izjemno koristen pripomoček, ki akvaristu omogoča spremljanje parametrov, ki vplivajo na počutje akvarijskih prebivalcev in na delovanje samega filtra. Preko vgrajenih tipal nam LCD prikazovalnik omogoča spremljanje naslednjih parametrov:

- ▶ pretok vode skozi filter
- ▶ temperaturo akvarijske vode
- ▶ prevodnost oz. slanost akvarijske vode in
- ▶ režim vzdrževanja filtrirnih medijev

Fluval G6 zunanji filter
za akvarije do 600 l
Art. št. 11-412
650,00€



Preko **alarmnih sporočil** pa nas filter tudi opozarja na nevarnosti, kot so npr. pretopla ali prehladna voda v akvariju, previsoka prevodnost, premajhen pretok vode skozi filter ipd.

Aquastop

Aquastop sistem s svojo tehnologijo omogoča enostavno vzdrževanje filtra. Pretok vode skozi filter lahko popolnoma prekinemo z navpično namestitvijo Aquastop vzvodne ročice. Dvig Aquastop vzvodne ročice pa nam omogoča enostavno odstranitev celotnega Aquastop elementa ne

da bi ga ločili od cevi. Aquastop vzvodna ročica se lahko uporabi tudi za regulacijo pretoka vode, ne da bi to kakorkoli škodovalo črpalki in njenim komponentam.

Izjemno enostavno vzdrževanje

Menjava oz. čiščenje filtrirnega materiala ne bi mogla biti bolj enostavna. Pretok vode se prekine z dvigom kovinske Aquastop ročice, ki se nahaja na vrhu filtra. Mehansko in kemično kartušo nato enostavno izvlečete, in jo po čiščenju ali menjavi ponovno namestite v prvoten položaj. Odstranitev, čiščenje in ponovno namestitev kartuš lahko opravite že v roku treh minut.

Tristopenjska filtracija

Fluval G vključuje izjemno učinkovito mehansko, kemično in biološko filtracijo. Po mehanski filtraciji, ki jo zagotavlja učinkovita mehanska kartuša voda potuje preko kemične kartuše do mikrobiološko aktivnega filtrirnega materiala - G nodes z izjemno veliko površino. Ta zagotavlja življenjski prostor ogromni populaciji nitrifikacijskih bakterij, ki so odgovorne za mikrobiološko filtracijo vode v akvariju.

3 STOPENJSKA FILTRACIJA

1 mehanska



2 kemična



3 biološka



Dimenzije filtra (DxŠxV)	249x249x326 mm
Volumen akvarija	300-600 l
Pretok na črpalki	230-240V/50Hz: 2460 l/h
Površina mehanske kartuše	980 cm ²
Biološka prostornina	4.0 l
Filtrirna prostornina	8.7 l
Pretok filtra*	1000 l/h
Višina vodnega stolpca	210 cm
Moč	230-240 V/50 Hz:28 W

FLUVAL



Kaj storiti v primeru povišane koncentracije amoniaka v akvariju

Amoniak je zelo strupen plin, ki nastaja neprestano kot stranski proizvod presnove rib in ostalih prebivalcev v akvariju. Skupaj z nitritom predstavlja najbolj strupeno dušikovo spojino v akvariju, zato je zelo pomembno, da skrbniki akvarija vemo, kako ravnati v primeru povišane koncentracije amoniaka ali nitrita v akvarijski vodi.

Znaki zastrupitve z amoniakom

Amoniak draži škrge rib, zato te izločajo več sluzi, kot je normalno. Presežna sluz otežuje izmenjavo plinov, zato imajo ribe težave z dihanjem. Nitrit dihanje še dodatno oteži, saj preprečuje vezavo kisika. Ribе zastrupljene z amoniakom in ali nitritom pospešeno dihajo tik pod površjem ali pa nepremično ležijo na boku.

Opravite natančne meritve

V kolikor posumite na povišano koncentracijo amoniaka v akvarijski vodi, ga nemudoma izmerite s pomočjo kakovostnega kapljičnega testa kot je Nutrafinov ali Tropic Marin-ov NH_3/NH_4 Aquarium Test. Poleg amoniaka je zelo smiselno preveriti tudi nitrit, saj sta ti dve spojini medsebojno tesno povezani. Preverite tudi temperaturo in pH reakcijo akvarijske vode.

Izmerite pH in temperaturo vode

Toksičnost amoniaka je povezana s pH reakcijo in temperaturo vode. Amoniak je mnogo bolj strupen za ribe v primeru, da te plavajo v vodi z visokim pH in visoko temperaturo. V obdobju povišane koncentracije amoniaka ali nitrita nemudoma okrepite prezračevanje.

Urgentni ukrepi v primeru povišane koncentracije amoniaka in/ali nitrita

Izdatna menjava vode

Opravite izdatno menjavo akvarijske vode. Zamenjajte 50 do 75 % vode v akvariju, da s tem razredčite koncentracijo toksičnih spojin. V akvarij natočite primerno ogreto vodo ustrezne kakovosti, ki ste jo predhodno obdelali s sredstvom za nevtralizacijo klora in težkih kovin.

Pospešite prezračevanje

V akvarij namestite dodaten razpršilni kamen za prezračevanje. S pomočjo iztoka na filtru pospešite valovanje vodne gladine v akvariju in uporabite venturijev princip za vsrkavanje zraka.

Dodajte odstranjevalec amoniaka in bakterijski pripravek

V akvarijski filter namestite odstranjevalec amoniaka, kot je npr. Fluval Zeo-Carb. Poleg tega je zelo priporočljiva tudi uporaba biološkega

pripravka, ki vsebuje veliko količino koristnih nitrifikacijskih bakterij, ki razstrupljajo amoniak in nitrit. Takšna priprava sta npr. Cycle in SafeStart.

Ponavljajte meritve

Kljub začasnemu padcu se lahko koncentracija amoniaka zopet hitro poviša, zato je pomembno, da amoniak in nitrit spremljate vse do vzpostavitve normalnega stanja. Do takrat opravljajte redne, če je potrebno dnevne menjave akvarijske vode. Zapomnite si, da ne obstaja varna koncentracija amoniaka ali nitrita. Obe spojini sta zelo strupeni že pri najmanjših koncentracijah. V utečenem akvariju amoniaka in nitrita z akvarističnimi testi ne smemo zaznati.

Ugotovite vzrok za pojav amoniaka

V kolikor želite preprečiti, da bi se težava ponovila tudi v prihodnosti je pomembno, da odkrijete vzrok, zakaj je prišlo do povišane koncentracije amoniaka. Razlog za porast amoniaka pogosto tiči v poginuli ribi, ki je niste odstranili iz akvarija, v prekomernem hranjenju, v vnosu večjega števila rib, v prvelikem številu rib v akvariju, pretiranem čiščenju filtra, menjavi vsega filtrirnega materiala hkrati, spiranju filtrirnega materiala pod neobdelano vodovodno vodo, premalo zmogljivem filtru ipd.





Filtrirni material Fluval Ammonia Remover Odstranjevalec amoniaka

Fluval Ammonia Remover je filtrirni material, ki učinkovito odstranjuje in nadzuruje strupeni amonijak v akvarijski vodi. Primeren je le za sladkovode akvarije. Idealen za filtracijo vode v novih in močno obremenjenih akvarijih. Primeren za vse filtre. Priporočljiva mesečna menjava.

Cena na povodcu €

Fluval odstranjevalec amoniaka
3 x 180 g
Artikel št.: 11-1480

4,64€

~~stara cena: 5,80 €~~

Cena na povodcu €

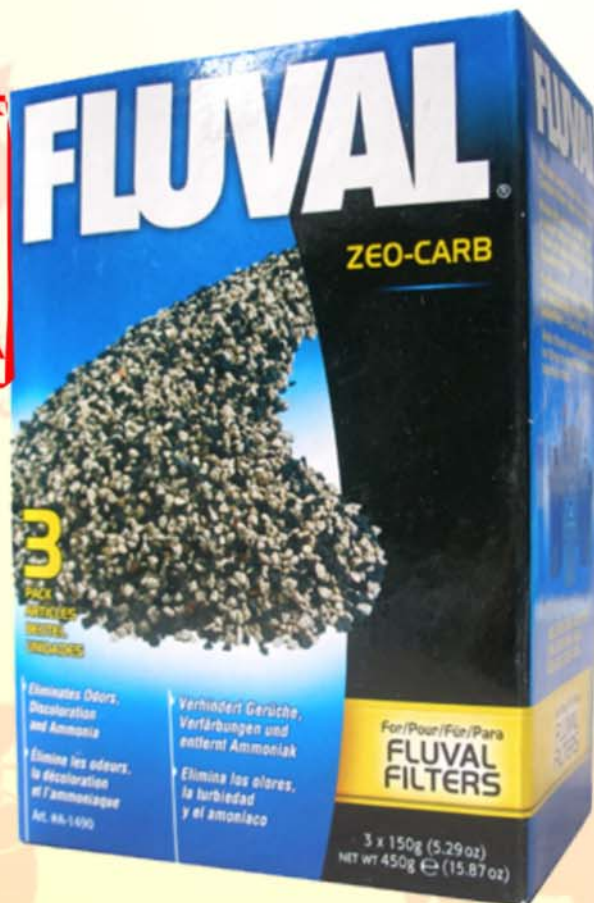
Fluval Zeocarb odstranjevalec amoniaka z ogljem
3 x 150 g
Artikel št.: 11-1490

4,30€

~~stara cena: 5,38 €~~

Fluval Zeo-Carb filtrirni material

Fluval Zeo-Carb filtrirni material je mešanica aktivnega oglja in odstranjevalca amonijaka. Zmanjšuje neprijetne vonjave, obarvanje vode in vsebnost amonijaka. Samo za sladkovodne akvarije. Z združitvijo dveh filtrirnih materialov v enem imate več prostora za druge tipe filtrirnih materialov.





Rdečenoga želva (*Geochelone carbonaria*)

Opis vrste

Geochelone carbonaria je zelo lepo obarvana vrsta srednje velike kopenske želve, ki je ni pretirano težko oskrbovati. Svoje ime je rdečenoga želva dobila po rdeče obarvanih luskah na nogah. Barva povečanih lusk na nogah in repu lahko variira od rumene pa vse do izrazito rdeče barve. Najlepše obarvani so odrasli samci. Rdeče, oranžne ali rumene lise so lahko prisotne tudi po glavi živali. Pri odraslih osebkih je zgornji del oklepa temno rjavo do črno obarvan, vsaka luska pa ima blede rumeno liso na sredini. Barva oklepa se s starostjo nekoliko spreminja, pogojena pa je tudi z izvorom živali.

Naravni življenjski prostor

Rdečenoga želva poseljuje južni del Srednje Amerike in severni ter centralni del Južne Amerike. Njeno naravno okolje predstavljajo dokaj raznolika življenska okolja. Ta zajemajo vse tipe gozdnih habitatov od deževnega pragozda do sušnega gozda poraslega z bodičastim grmičevjem. Poleg tega poseljuje tudi savane, vključno s travniki in pašniki v bližini človeških bivališč.

Namestitev

Rdečenoge želve izvirajo iz toplih tropskih področij, kjer je skozi vse leto toplo in dokaj vlažno, zato je rdečenoge želve najbolje namestiti v prostoren steklen terarij, z ustreznim zračenjem in osvetlitvijo. V terarij nasujemo debelo plast substrata na osnovi lubja in šote, kot je npr. Exoterra Jungle Earth ali mešanica šote in fine mivke v enakih delih. Del podlage (najbolje okoli skrivališč) naj bo vedno navlažen (NE MOKER!), kar bo zviševalo zračno vlago v terariju. Zračna vlaga naj bo 80 %. Premoker ali presuh substrat vodi do zdravstvenih težav kot so bakterijske in glivične okužbe kože in oklepa ali pa težave z dihalci. Terarij naj bo osvetljen 12 do 14 ur dnevno z vsaj dvema žarnicama. Primerna je kombinacija fluorescentnih žarnic Exoterra Repti Glo 2.0 in Exoterra Repti Glo 5.0, ki skupaj zagotavljata dovolj intenzivno osvetlitev in zadosten delež UVA in UVB sevanja. Ogrevanje je potrebno zagotoviti od zgoraj z eno izmed grelnih žarnic. V terariju naj bo vedno prisotna plitva posoda s pitno vodo, ki mora biti dovolj velika in oblikovana tako, da lahko vanjo brez težav zleze cela žival. Voda ne sme biti globlja od 1/3 višine oklepa. Posoda pa mora zagotavljati tudi varen izhod živali. V terariju izoblikujte ali namestite tudi dovolj skrivališč, v katere se lahko želva zateče. Skrivališča pomagajo ustvariti vlažno mikroklimo.

Zunanja namestitev

V toplem delu leta (temperatura ne sme nikoli pasti pod 13°C) lahko rdečenogo želvo namestimo v zunanjo ogrado, ki naj bo na sončnem predelu, vendar zagotovite tudi senco. Ograda naj bo visoka vsaj 90 cm, še najbolje pa je, če je zamrežena tudi z vrha. V ogrado je potrebno zasaditi nekaj grmov, trav in ostalih



rastlin, ki želvam nudijo zaščito pred sončno pripeko. Prepričajte se, da grmi in ostalo rastlinje v ogradi ni strupeno. V ogrado postavite tudi hiško, ki želvi nudi zavetje pred dežjem. Hiška naj bo vodoodporna, s premično streho za enostaven dostop in vhodom za želvo. Hiška mora biti dovolj velika za vse živali. V hiško lahko namestimo čist nastilj, kot je slama in suho listje. Podlaga v ogradi naj bo odcedna peščena zemlja, oz. rahlo vlažna mešanica šote in mivke v enakih delih, da lahko želva koplje in tako uravnava svojo telesno temperaturo. V ogradi naj bo nameščen tudi plitev bazenček napolnjen s čisto pitno vodo. Bazena mora biti oblikovan tako, da lahko vanj in iz njega brez težav zleze cela želva. Voda naj ne bo globlja od 1/3 višine oklepa živali. Vsaka želva mora imeti v ogradi vsaj eno skrivališče z navlaženo podlago, poleg tega pa tudi vročo točko, ki zagotavlja temperaturo 30 - 35°C. Vroč točko lahko zagotovimo s pomočjo grelne žarnice, ki jo namestimo v suh in pred dežjem zaščiten predel. Pazite na varnost, pri napeljavi in namestitvi električnega priključka in žarnice. Nočna temperatura naj ne pade pod 13 - 16°C. Rdečenoge želve **NE hibernirajo**, zato je lahko daljše hladnejše obdobje zanje usodno.



Prehrana v naravi

Rdečenoga želva je vsejeda in se glede prehrane precej razlikuje od mediteranskih kopenskih želv iz rodu *Testudo*. Hrana, ki je primerna za rdečenoga želvo, bi bila pogubna za želve iz rodu *Testudo* in obratno.

Nekatere raziskave so pokazale, da prehrana rdečenogih želv v divjini vključuje naslednje komponente: različne sadeže (močno zrele, včasih že fermentirane), cvetove, gobe, listje in druge dele zelenih rastlin, poleg tega pa tudi polže, žuželke in mrhovino. Raziskava v Venezueli je pokazala, da lahko zrelo sadje v deževnem obdobju leta predstavlja kar 70 % prehrane rdečenogih želv. V sušnem obdobju pa sadje predstavlja do 40% prehrane rdečenogih želv. Želve sadje použijejo v zrelem stadiju potem, ko pade na gozdna tla. Na drugem mestu za sadjem v naravni prehrani teh želv se nahajajo različni cvetovi, ki prav tako padejo z drevja in drugega rastlinja. V sušnem obdobju lahko odpadlo cvetje predstavlja do 25 % prehrane teh želv. Preostanek obroka (približno 20 %) predstavlja listje in drugi deli zelenih rastlin, dodatnih 20 % pa predstavljajo različne gobe, mahovi, žuželke in mrhovina.

Prehrana v ujetništvu

Rdečenogi želvi je potrebno zagotoviti pestro in mešano prehrano, ki temelji na sadju, cvetovih, listnati zelenjavi bogati s kalcijem in dodatku beljakovin živalskega izvora.

Od sadja so primerne jagode, fige, breskve, marelice, ananas, slive, papaja, mango, kivi, melone, lubenica ipd. Izogibajte se enoličnemu hranjenju z bananami.

Od cvetov so primerni in splošno dosegljivi cvetovi kapucink, regratovi cvetovi, cvetovi hibiskusa, cvetovi bučk, cvetovi

ognjiča, cevetovi marjetic, cvetovi trobentic ipd.

Primerna listnata zelenjava, ki vsebuje veliko kalcija je: regrat, endivija, radič, trpotec, gorčično listje, listnati ohrovt, repino listje, neškropljeno mlado listje vinske trte, hibiskusovo listje...

Rdečenogi želvi enkrat tedensko postrežemo obrok z živalskimi beljakovinami. Primerno je meso, polži, črvi, žuželke ali navlažena mačja hrana. Živalske beljakovine naj predstavljajo le dodatek prehrani. Hrani je potrebno redno dodajati vitamine in kalcij, ki je nujno potreben za pravilen razvoj oklepa. Dober vir kalcija predstavlja tudi nastrgana sipina kost, ki naj jo ima žival vedno na razpolago.



Osební podatki

Tip živali: kopenska želva

Izvor: Srednja in Južna Amerika (Panama, Kolumbija, Venezuela, Francoska Gvajana, Brazilija, Bolivija, Paragvaj in Argentina. Poseljuje tudi številne Karibske otoke, vendar se predvideva, da je bila tja naseljena s strani človeka.

Habitat: raznolik od vlažnega tropskega pragozda, preko sušnih trnatih gozdov, savan do odprtih in relativno sušnih travnikov.

Velikost: 25 do 35 cm, v izjemnih primerih celo 40 cm (odrasel samec tehta 9 kg ali celo več)

Življenska doba: 40 - 50 let

Prehrana: vsejeda vrsta; sadje, cvetovi, zelenjava. Potreben je dodatek beljakovin živalskega izvora. Ne pozabite na vitaminsko mineralni dodatek in plitko posodo s pitno vodo. Sipina kost naj bo vedno na razpolago.

Tip terarija: ležeč zmerno vlažen terarij s kvalitetno osvetlitvijo

Dnevna temperatura: 24 - 28°C z vročo točko 30 - 35°C

Nočna temperatura: 18 - 24°C

Ogrevanje: z grelno žarnico

Zračna vlaga: potrebuje povišano zračno vlažnost, ki naj bo 60 - 80%. Zagotovimo tudi plitko posodo z vodo v katero lahko zleze cela žival. Voda ne sme biti globlja od 1/3 višine oklepa živali. Posodica mora zagotavljati varen izhod.

Podlaga: mešanica lubja in šote ali fina mivka pomešana s šoto v razmerju 1:1. Del podlage naj bo vedno navlažen, toda ne moker!

Osvetlitev: priporočljiva kakovostna osvetlitev, ki zajema tudi UVA in UVB del spektra (Repti Glo 5.0+ Repti Glo 2.0)

Dekoracija: kamenje, korenine in skrivališča

Razlika med spoloma: odrasli samci so večji kot samice, imajo daljši in širši rep ter vbočen (konkaven) plastron - trebušni del oklepa.





EXOTERRA TURTLE PEBBLES Naraven rečni pesek za vodne plazilce

Naraven rečni pesek Exo Terra Turtle Pebbles - Small Natural River Pebbles (premer kamenčkov 8-10 mm) je gladek rečni pesek, ki ga je sčasoma zaoblila hitro tekoča reka. Gladke površine preprečujejo, da bi se želve na njem poškodovale. Pestrost oblik in barv zagotavlja naraven izgled. Small Turtle pebbles je idealen za želvice, katerih oklep ima premer do 10 cm. Pesek je mogoče enostavno očistiti pod tekočo vodo in nato ponovno uporabiti v akvaterariju.

Exoterra Turtle Pebbles
pesek za želve
8-10 mm 4,5 kg
Art. št. 61-3830
9,90€

NUTRAFIN TROPICAL EXTRACTS Naravni pripravek za tropske mehkovodne akvarije

Spodbuja intenzivno naravno obarvanost rib. Ustvarja naravno tropsko vodno okolje. Vsebuje izvlečke iz listov tropskega mandlja in hrasta. Vsebuje veliko huminskih kislin in taninov. Nutrafin Tropical Extract daje akvarijski vodi blago jantarno barvo in je zelo učinkovit pri ustvarjanju naravnega življenjskega okolja za številne tetre, mrenice, labirintovce, razbore, činklje in južnoameriške mehkovodne ribe.



Nutrafin Tropical Extract
120 ml
Art. št. 11-7932
3,90€

ZOOTIC

Butik za hišne ljubljence

!!! AKCIJA !!!

**“S hrano Nutrience do
udobnega ležišča”**

15Kg



+



Ob nakupu

15 kg* briketirane hrane za pse NUTRIENCE

katerega koli pakiranja

VAM PODARIMO

kakovostno in udobno ležišče za pse

Pet Cargo 600 !

***možne vse kombinacije npr. 1×15 kg, 10×1.5 kg, 5×3 kg, 2×7,5 kg...**

Akcija traja do izteka zalog

Zdrava koža in sijoča dlaka

Pomlad je tu z njo pa tudi višje temperature in veliko gibanja v naravi skupaj z našimi štirinožci. Kljub vsem tem radostim pa se spomladi srečujemo tudi z nekaterimi nadlogami, kot so sezonska menjava dlake, alergije na trave in cvetni prah, zunanji in notranji zajedalci. Vsi ti dejavniki v veliki meri vplivajo na zdravje kože in dlake psov, pa tudi na njihovo počutje in zunanji videz. Poglejmo, zakaj sta zdrava koža in dlaka tako pomembni!

Koža

Koža je največji in eden najpomembnejših organov. Predstavlja pregrado, ki psa ščiti pred okužbami, zajedalci in zunanjimi vplivi. Koža tudi vzdržuje notranje okolje organizma, preprečuje izgubo vode in drugih telesnih komponent. Zaradi svoje izpostavljenosti zunanjim vplivom je koža bolj dojemljiva za poškodbe in bolezni.

Kožo sestavljajo plasti celic, lojne žleze, krvne žile, živčni končiči in dlačni mešički z dlakami. Kožne celice oblikujejo plasti in sicer čvrsto zunanjo plast ali »epidermis« in globljo plast ali »dermis«.

Dlaka

Dlaka je keratinska tvorba, ki raste iz dlačnih mešičkov v koži, natančneje v globlji plasti kože (dermisu). Psi imajo lahko različne tipe dlake, na katero vplivajo številni dejavniki, kot so zunanja temperatura, prehrana, hormoni, nega ipd. Dlaka pokriva kožo in jo tako varuje pred neposrednimi zunanjimi vplivi. Psa ščiti pred nizkimi ali visokimi temperaturami, sončnimi žarki in mehanskimi poškodbami.

Psi imajo dva tipa dlake. Kratko in puhasto dlako, ki prilega telesu, imenujemo poddlaka. Drugi tip pa je daljša in odpornejša zunanja krovna dlaka ali naddlaka. Tretji tip dlak, ki jih najdemo pri psih, so brčice - tipalne dlake, ki psu pomagajo pri zaznavanju okolice.

Dlaka se razlikuje po dolžini, barvi in teksturi.

Vsaka dlaka raste iz dlačnega mešička in prav vsaka dlaka odmre in izpade ter jo nadomesti druga. Vsi psi, brez izjeme, nenehno menjavajo odmrlo dlako. Hitrost menjave dlake je odvisna od starosti, sončne svetlobe, zunanje temperature, pasme, spola, hormonov, prehrane, zdravstvenega stanja ipd. Psom dlaka izpada in ponovno zraste z različno hitrostjo, odvisno od pasme in tudi posameznega psa. Psi, ki živijo v stanovanju, praviloma nenehno menjavajo dlako zaradi umetnih virov toplote in svetlobe. Psi, ki so zunaj, dlako praviloma intenzivno menjavajo nekaj tednov sezonsko, najbolj opazno spomladi in jeseni.



Kot smo že omenili, na kakovost in zdravje dlake v veliki meri vplivajo tudi hrana, dodatki prehrani in nega.

Visoko kakovostna in pravilno uravnotežena hrana poskrbi za zdravje celotnega organizma, tudi kože in dlake. Včasih pa zaradi določenih specifičnih potreb ljubljenec potrebuje posebej prilagojeno hrano z višjo vsebnostjo specifičnih, za dlako in kožo pomembnih hranilnih snovi denimo obogateno z esencialnimi omega-3 in omega-6 maščobnimi kislinami in vitamini.

To lahko zagotovite s specifično hrano, kot je Science Plan Sensitive Skin ali pa z različnimi prehranskimi dodatki, ki jih lahko najdete v naših trgovinah. Tudi redna nega česanje, krtačenje in kopanje, je del zdrave kože in dlake. Tako odstranjujemo nečistoče, razvozlamo in odstranimo odmrlo dlako, spodbudimo cirkulacijo in stimuliramo izločanje naravno prisotnih olj v koži. Negovan pes ni le lep na pogled, pač pa je njegova dlaka čista in sijoča, koža pa bolj prožna in zdrava.

Redna nega je še posebej pomembna v času menjave dlake.

Kdaj dlaka potrebuje posebno pozornost?

Menjava dlake

Praskanje

Motna, nesvetleča dlaka

Suha, prhljajasta koža

Alergije (trave, cvetni prah, hrana, itd.)

...

...Zdaj, ko poznamo pomembno vlogo kože in dlake, poskrbimo, da naši ljubljenci dobijo vso potrebno nego in pozornost. Dobro počutje kosmatincev se opazi tudi na zdravi koži in sijoči dlaki.

Mirra-Coat® za pse* / **Mirra-Coat® O³**** za pse na voljo kot prah ali tekočina
Dopolnilna hrana za kožo & dlako

Visoko kakovostno prehransko dopolnilo, ki pomaga preprečiti pomanjkanje določenih hranilnih snovi in

vzdrževati zdravo kožo in dlako.

Z omega-3 in omega-6 esencialnimi maščobnimi kislinami, vitamini E, A in B6, biotinom in cinkom za ohranjanje zdrave kože in njenih fizioloških funkcij, pomagajo preprečevati suho, prhljajasto kožo, vzdržujejo kakovostno dlako, ohranjajo njeno barvo in sijaj.

*primeren za pse od 8. tedna do 5. leta starosti; za vse kratkodlake pse

** primeren za pse od 5. leta starosti dalje; za vse dolgodlake pse



Cena na povodcu

Mirra-Coat s cinkom

in biotinom

prah za pse

454 g

Artikel št.: 25-99670

11,66€

~~stara cena:~~

~~14,57 €~~



Cena na povodcu

Mirra-Coat O3

prah za pse

454 g

Artikel št.: 25-99669

13,32€

~~stara cena:~~

~~16,65 €~~

Prekomerna telesna teža pri mačkah

Sodobna mačka živi v stanovanju, skupaj s svojimi ljudmi, ki jo imajo za svojo ljubljeno in ima nemalokrat status družinskega člana. Spremenjen način življenja pa se odraža tudi na zdravstvenem stanju mačke. Zelo pogosto se pri mačkah pojavlja prekomerna telesna teža, ki ji številni skrbniki ne namenjajo veliko pozornosti in za obilen videz svoje ljubljene vedno najdejo različne izgovore.

Kdaj se pojavi prekomerna telesna teža?

Prekomerna telesna teža je posledica prevelikega vnosa kalorij. Ko mačka s hrano zaužije več kalorij, kot jih porabi, se začne rediti. Glavni vzrok za to pa smo prav ljudje.

Hrana in način hranjenja sta zagotovo dejavnik številka ena za pojav prekomerne telesne teže

Vrsta in ješčnost hrane za mačke

Današnje mačke najpogosteje jedo tovarniško pripravljeno hrano v obliki briketov, pločevink ali koščkov v omaki. Cenena hrana, ki ni prilagojena potrebam ljubljene, pomembno prispeva k kopičenju telesnih maščob.

Ješčnost sama po sebi ni merilo kakovosti hrane, saj dodana sol, maščoba ali sladkor sicer izboljšajo okus in povečajo ješčnost hrane, zagotovo pa za mačko niso zdravi in prav tako lahko pomembno vplivajo na pridobivanje telesne teže.

Razpoložljivost hrane

Če ima mačka hrano stalno na voljo, je lahko pojé, kolikor želi. Prekomerno hranjenje pa se ponovno odraža v prekomerni telesni teži. Mačka potrebuje za pokrivanje svojih potreb le določeno količino hrane, presežek pa se nalaga v maščobo, tako kot pri ljudeh.

Za vašo ljubljeno izberite visoko kakovostno hrano, prilagojeno življenjskemu obdobju vaše mačke in upoštevajte priporočila za hranjenje na embalaži

Način življenja

je gotovo eden najpomembnejših dejavnikov, ki so neposredno povezani s telesno pripravljenostjo. Mačke, ki živijo zunaj, imajo drugačen način življenja kot notranje mačke in zato tudi drugačne potrebe po hranilnih snoveh. Zunanje mačke so izpostavljene zunanjim vplivom, kot so nizke ali visoke temperature in vremenske razmere, medtem ko notranje mačke živijo precej bolj ustaljeno in udobno, zato potrebujejo energetsko manj bogato hrano.

Telesna aktivnost

praviloma so zunanje mačke bolj fizično aktivne, saj se več gibljejo kot notranje mačke. Kljub temu so lahko tudi mačke, ki živijo v stanovanju dovolj aktivne, da vzdržujejo svojo optimalno telesno težo. Pri tem imajo ključno vlogo tudi skrbniki, ki lahko za gibanje svoje ljubljene poskrbijo z igranjem in zaposlitvijo kosmatinke.

Vaši mački omogočite dovolj gibanja. Igrajte se z njo, namestite ji plezala in jo spodbujajte k telesni aktivnosti tako, da jo zaposlite po stanovanju skrijte koščke hrane ali hrano skrijte v žogo z odprtinami

Socialno okolje

V gospodinjstvih z več mačkami je tveganje za pojav prekomerne telesne teže večje, saj mačke zaradi tekmovalnosti jedo hitro in več, kot bi sicer in so bolj osredotočene na hrano. Ena sama mačka ne čuti potrebe po hitremu goltanju velikih količin hrane in se ne počuti ogroženo, zato je večkrat na dan manjše količine hrane.

Hrano ponudite na več različnih mestih. Tako se mačke med seboj ne gledajo, ko jedo in se počutijo manj ogrožene



Starost

Mlade in zelo stare mačke praviloma nimajo težav z vzdrževanjem optimalne telesne teže. Mlade mačke hranilne snovi porabijo za rast in razvoj, pa tudi telesno so mnogo bolj aktivne od odraslih mačk. Starejše mačke pa imajo zaradi sprememb v metabolizmu večkrat kot s prekomerno telesno težo težave s hujšanjem. Najbolj nagnjene k prekomerni telesni teži so odrasle mačke med 2. in 12. letom starosti, še posebej, če so telesno malo aktivne in nimajo pravilno uravnane prehrane.

Vedno izberite hrano, prilagojeno življenjskemu obdobju vaše mačke. Mačji mladiči nimajo enakih potreb po hranilnih snoveh kot odrasle ali starejše mačke

Sterilizacija in kastracija

Sterilizacija in kastracija sami po sebi ne povzročata debelosti. Dejstvo pa je, da se spremeni metabolizem teh mačk, saj se pri teh posegih odstranijo ženske oziroma moške spolne žleze, ki v veliki meri vplivajo na telesno aktivnost, apetit in številne druge funkcije. Poleg tega sterilizirane mačke nimajo nikoli povečanih energetske potreb kot breje ali doječe mačke.

Ker so njihove potrebe po energiji manjše, se sterilizirane in kastrirane mačke seveda zredijo, če dobijo enako količino hrane kot nesterilizirane oziroma nekastrirane mačke. Dejansko je večina kastriranih in steriliziranih mačk prekomerno hranjenih, hkrati pa se premalo gibljejo in je verjetnost za debelost dvakrat večja kot pri ostalih mačkah. Gre za način, na katerega po teh posegih skrbimo za mačko, ki pa ima pogosto za posledico prekomerno telesno težo.

Sterilizirane in kastrirane mačke potrebujejo približno 20-25% manj hrane kot intaktne živali

Bolezni

Na presnovo in apetit lahko vplivajo tudi različne bolezni, kot so obolenja ščitnice, trebušne slinavke, nadledvičnih žlez in hipofize, ki izločajo hormone za uravnavanje apetita, presnove in nalaganje maščob.

Na pojav prekomerne telesne teže vplivajo tudi različna zdravila, stanja organizma (stres), genetski dejavniki in celo pasemska predispozicija.



Cena na povodcu €

Cat It Senses
igralna proga
za mačke

14,56€

stara cena:
~~18,20 €~~

Artikel št.: 31-50730



Cena na povodcu €

Cat It Senses
masažni center
za mačke

15,60€

stara cena:
~~19,50 €~~

Artikel št.: 31-50720



Cena na povodcu €

Cat It Senses
praskalnik
za mačke

18,32€

stara cena:
~~22,90 €~~

Artikel št.: 31-50725

NOVO Boxby Specials - zdravi priboljški za pse

Lahko prebavljivi priboljški za pse. 100% hipoalergeni, brez pšeničnega glutena. Vsebujejo organski sveži piščanec, organski riž, moko iz organske soje, organski ječmen, organski oves, organski grah, organsko posneto mleko, organsko sončnično olje, organski med, organska zelišča in s tokoferoli bogate izvlečke naravnega izvora ter antioksidante vitamin E in C. Brez dodanih barvil, arom in konzervansov.



Boxby z algami
priboljšek za pse 200g
Art. št. 245-900558
4,20€



Boxby Puppy Snacks
priboljšek za pasje
mladiče 200g
Art. št. 245-900565
4,20€



Boxby Senior Light
lahki priboljški za
starejše pse 200g
Art. št. 245-900572
4,20€



Boxby z glukozaminom
priboljšek za pse 200g
Art. št. 245-900589
4,20€

Prikazan je le
del ponudbe



ESBILAC - Nadomestno mleko v prahu za PASJE MLADIČE Dodatek prehrani za pasje mladiče in breje ter doječe samice

Če je le mogoče, naj bi vsi mladiči dobivali materino mleko (mlezivo) vsaj prva 2 dni po rojstvu. Mlezivo daje posebne snovi in začasno odpornost proti nekaterim boleznim. Nekateri mladiči, ki pri sesanju ne dobijo dovolj mleka od samice, utegnejo potrebovati dodatno hranjenje. ESBILAC predstavlja popoln mlečni nadomestek za pasje mladiče.



Cena na povodcu €

Esbilac nadomestno mleko v prahu za pasje mladiče 340 g

20,00€

stara cena: ~~25,00 €~~

Artikel št.: 25-99500



KMR - Nadomestno mleko v prahu za mačje mladiče

Nadomestno mleko za mačke in novorojene mačje mladiče do 6. tedna starosti

Če je le mogoče, naj bi vsi mladiči dobivali materino mleko (mlezivo) vsaj prva 2 dni po rojstvu. Mlezivo daje posebne snovi in začasno odpornost proti nekaterim boleznim. Nekateri mladiči, ki pri sesanju ne dobijo dovolj mleka od samice, utegnejo potrebovati dodatno hranjenje. KMR Milk Replacer predstavlja popoln mlečni nadomestek za mačje mladiče



Cena na povodcu

KMR nadomestno mleko v prahu za mačje mladiče 170 g

15,92€

stara cena: ~~19,90 €~~

Artikel št.: 35-99508



Anketa za zveste bralce Zootic Novic

Zootic e-novice za vas pripravljamo že več kot dve leti. Trudimo se vključiti čim več tem o različnih hišnih ljubljenicah, ker pa bi radi naše novice še izboljšali, nas zanima vaše mnenje.

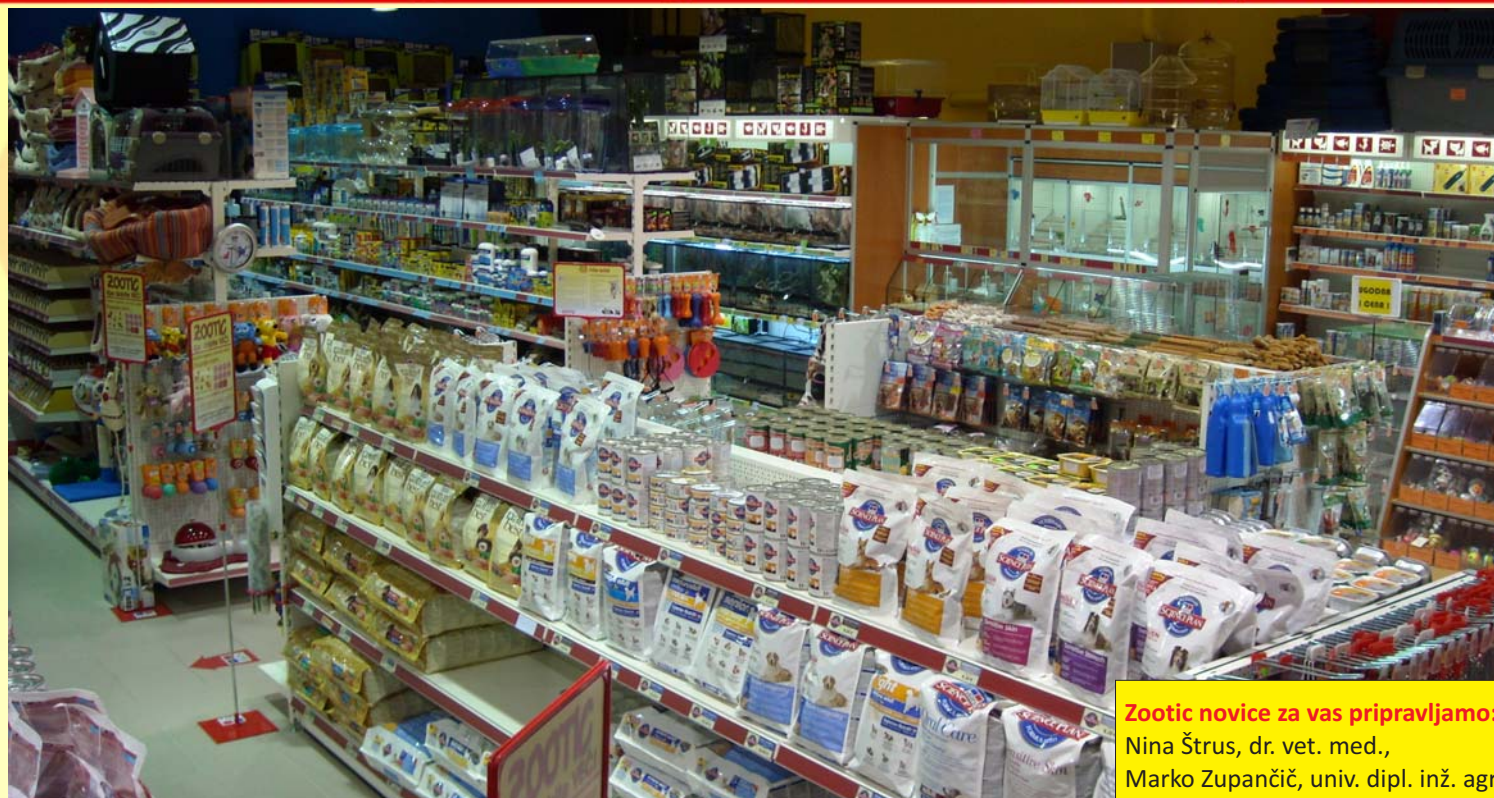
Prosimo vas za minutko vašega časa za spodnja vprašanja

(anketo izpolnete preko spletne strani www.zootic.si in tako sodelujete v nagradnem žrebanju)

1. Kako bi ocenili Zootic e-novice? (1-slabo, 5 odlično)
 - a) 1
 - b) 2
 - c) 3
 - d) 4
 - e) 5
2. Kako obsežne se vam zdijo Zootic e-novice?
 - a) Preveč obsežne
 - b) Ravno prav obsežne
 - c) Premalo obsežne
3. Kako bi ocenili strokovnost vsebine Zootic e-novic?
 - a) Teme se mi zdijo premalo strokovne
 - b) Teme se mi zdijo ravno prav strokovne
 - c) Teme se mi zdijo preveč strokovne
4. V Zootic e-novicah predstavljamo tudi različne proizvode, ki so na voljo v naših poslovalnicah. Bi želeli, da je predstavljenih proizvodov:
 - a) Več kot do sedaj
 - b) Manj kot do sedaj
 - c) Enako kot do sedaj
5. Trudimo se, da bi v vsaki številki zajeli čim več vrst hišnih ljubljenecv in ponudili vsakemu nekaj. Da bodo naše novice za vas še bolj privlačne, napišite, katere teme bi vas zanimalo

Anketo, prosimo, izpolnite na spletnih straneh www.zootic.si (kliknite [tule](#))

Za vaše sodelovanje se vam najlepše zahvaljujemo!



Zootic novice za vas pripravljamo:

Nina Štrus, dr. vet. med.,
Marko Zupančič, univ. dipl. inž. agr.,
Blaž Cigler dr. vet. med.

Oblikovanje:

Marko Zupančič, univ. dipl. inž. agr.

Poslovalnice Zootic

LJUBLJANA: CityPark

tel.: 01 / 541 02 57

Delovni čas:

Pon. - Pet.: 9:00 - 21:00

Sobota: 8:00 - 21:00

Nedelje: 9:00 - 15:00

LJUBLJANA: Rudnik

tel.: 01 / 280 27 80

Delovni čas:

Pon. - Pet.: 9:00 - 20:00

Sobota: 8:00 - 20:00

Nedelja in prazniki ZAPRTO

LJUBLJANA: NC Supernova

Rudnik

tel.: 01 / 280 27 82

Delovni čas:

Pon. - Pet.: 9:00 - 21:00

Sobota: 8:00 - 21:00

Nedelja: 9:00 - 15:00

KAMNIK: Mercator center

tel.: 01 / 839 52 16

Delovni čas:

Pon. - Sob.: 8:00 - 20:00

Nedelje: 8:00 - 13:00

DOMŽALE: TC Supernova

tel.: 01 / 724 65 70

Delovni čas:

Pon. - Sob.: 8:00 - 20:00

Nedelje in prazniki ZAPRTO

MARIBOR: Mercator center

tel.: 02 / 320 54 57

Delovni čas:

Pon. - Pet.: 9:00 - 21:00

Sobota: 8:00 - 21:00

Nedelje: 8:00 - 14:00

MARIBOR: Europark

tel.: 02 / 320 31 98

Delovni čas:

Pon. - Pet.: 9:00 - 21:00

Sobota: 8:00 - 21:00

Nedelje: 9:00 - 15:00

MARIBOR: Qlandia

tel.: 02 / 420 18 70

Delovni čas:

Pon. - Pet.: 9:00 - 21:00

Sobota: 8:00 - 21:00

Nedelje: 9:00 - 15:00

SLOVENSKA BISTRICA

tel.: 02 / 818 07 75

Delovni čas:

Pon. - sob.: 9:00 - 20:00

Nedelje in prazniki ZAPRTO

MURSKA SOBOTA: MAXIMUS

tel.: 02 / 525 15 40

Delovni čas:

Pon. - Pet.: 8:00 - 20:00

Sobota: 8:00 - 20:00

Nedelje in prazniki ZAPRTO

PTUJ: Qlandia

tel.: 02 / 771 01 00

Delovni čas:

Pon. - Pet.: 9:00 - 21:00

Sobota: 8:00 - 21:00

Nedelje: 9:00 - 15:00

CELJE: Citycenter

tel.: 03 / 491 13 05

Delovni čas:

Pon. - Pet.: 9:00 - 21:00

Sobota: 8:00 - 21:00

Nedelje: 9:00 - 15:00

SLOVENSKE KONJICE

tel.: 03 / 759 20 32

Delovni čas:

Pon. - Pet.: 9:00 - 19:00

Sobota: 8:00 - 13:00

Nedelje in prazniki ZAPRTO

KRANJ: TC Supernova

tel.: 04 / 236 01 68

Delovni čas:

Pon. - Sob.: 9:00 - 20:00

Nedelje in prazniki ZAPRTO

KRANJ: Qlandia

tel.: 04 / 235 89 14

Delovni čas:

Pon. - Pet.: 9:00 - 21:00

Sobota: 8:00 - 21:00

Nedelje: 9:00 - 15:00

NOVA GORICA: Mercator

center

tel.: 05 / 333 25 66

Delovni čas:

Pon. - Sob.: 9:00 - 21:00

Nedelje: 9:00 - 15:00

NOVA GORICA: Qlandia

tel.: 05 / 333 41 88

Delovni čas:

Pon. - Pet.: 9:00 - 21:00

Sobota: 8:00 - 21:00

Nedelje: 9:00 - 15:00

KOPER: TC Supernova

tel.: 05 / 631 30 01

Delovni čas:

Pon. - Sob.: 8:00 - 21:00

Nedelje: 9:00 - 15:00

VELENJE: Velejapark

tel.: 03 / 898 62 90

Delovni čas:

Pon. - Pet.: 9:00 - 21:00

Sobota: 8:00 - 21:00

Nedelja: 9:00 - 15:00

KOPER: Planet Tuš

tel.: 05 / 731 28 05

Delovni čas:

Pon. - pet.: 9:00 - 21:00

Sobota: 8:00 - 21:00

Nedelje: 9:00 - 15:00

NOVO